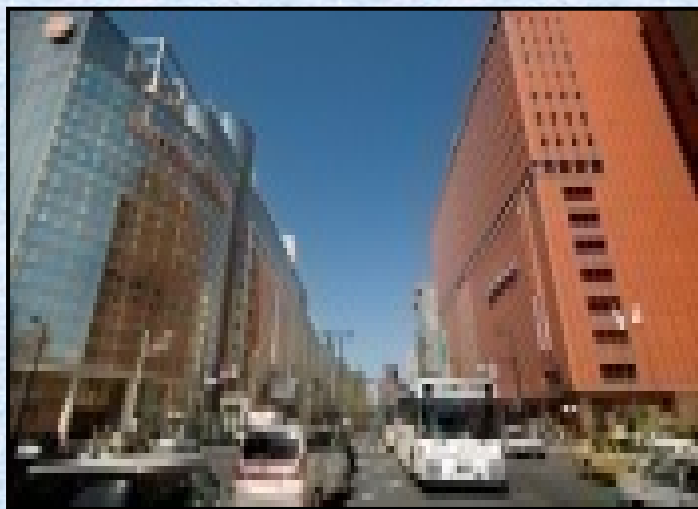


平成29年度 「建物の維持保全（防水編）」講習会

～ 屋根防水の不具合事例と
改修方法について～



平成29年10月26日(木)

主催 (公財)福岡市施設整備公社

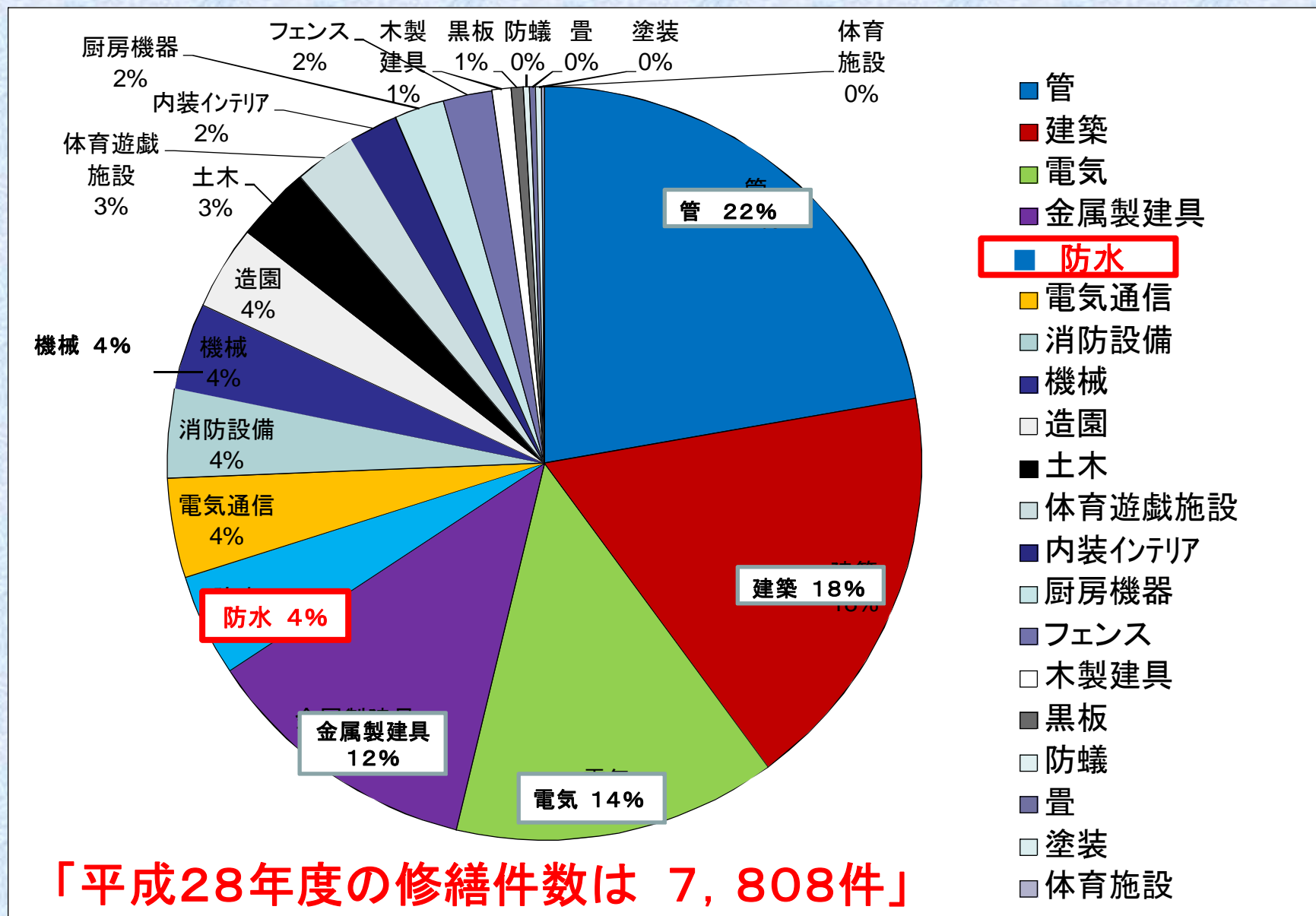
平成29年度 「建物の維持保全（防水編）」講習会

第1部 市立学校のプール改修について



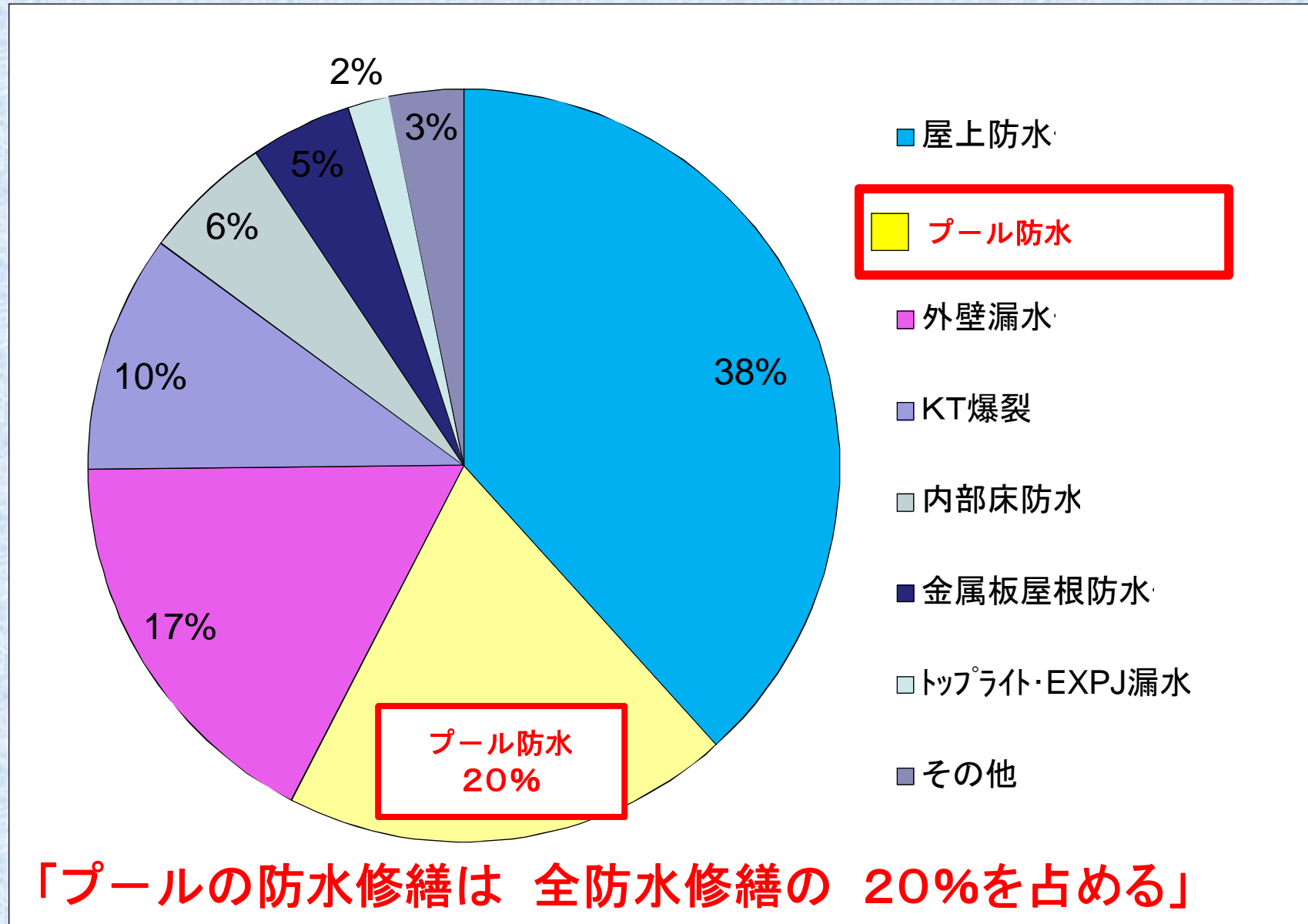
平成29年10月26日(木)
主催 (公財)福岡市施設整備公社

平成28年度 工種別 修繕の割合



「平成28年度の修繕件数は 7,808件」

平成28年度 箇所別 防水修繕の割合



学校プールの防水改修 (着手前・完了)



プール防水改修着手前(防水塗装)

プール防水改修完了 (シート防水)



学校プールの防水改修

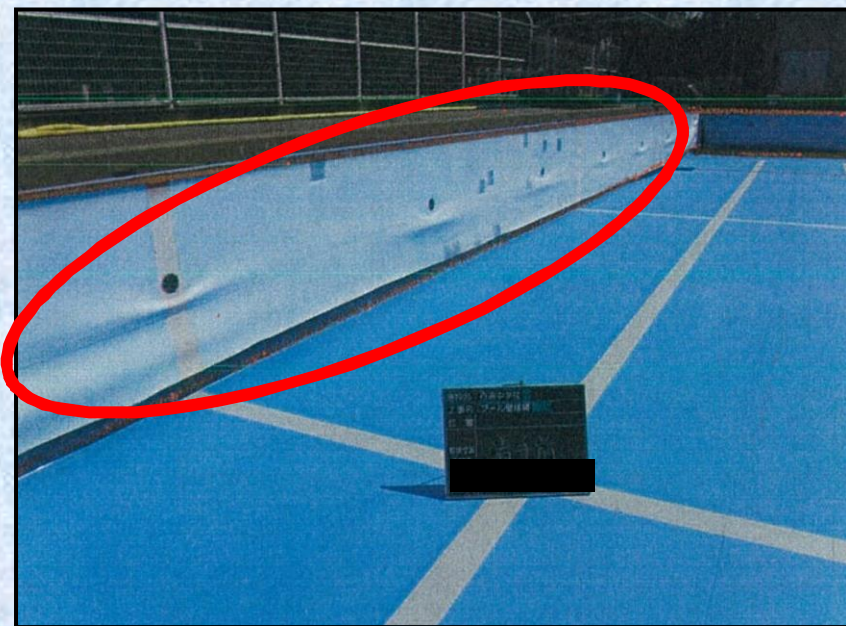
(観察池授業の風景)



観察池での授業風景

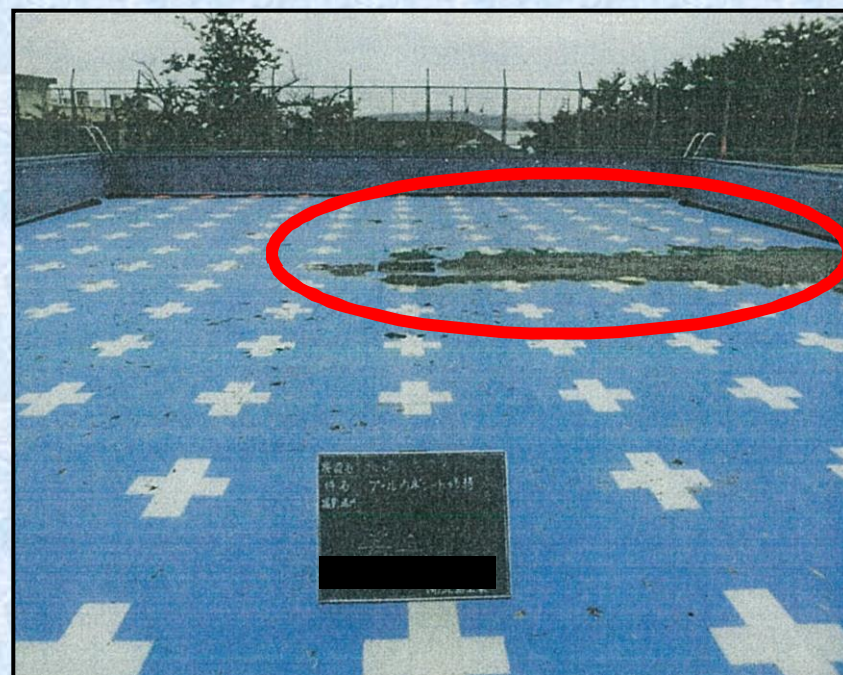


学校プールの防水改修 (水抜き後の状態)



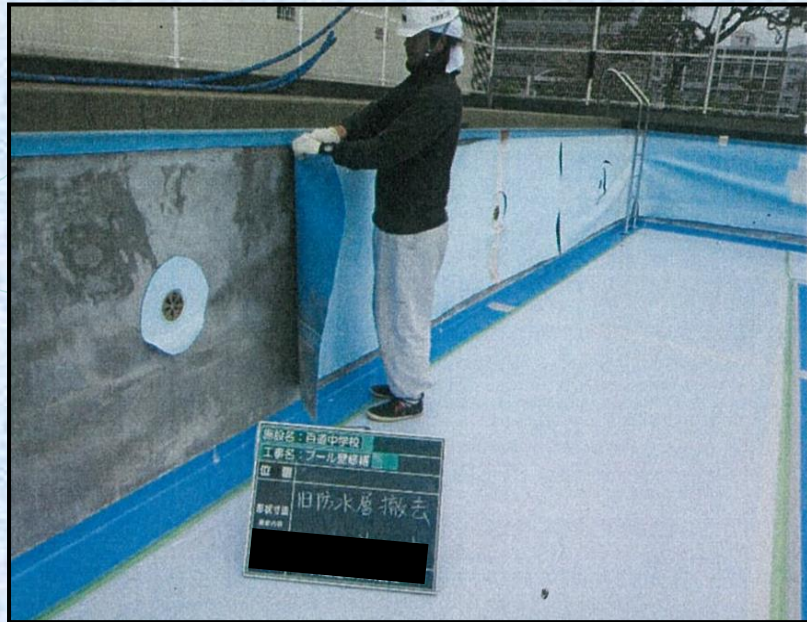
プール水抜き後(壁面)

プール水抜き後(床面)



学校プールの防水改修

(既存防水シートの撤去)



防水シート撤去 状況



学校プールの防水改修

(既存鋼板の撤去)



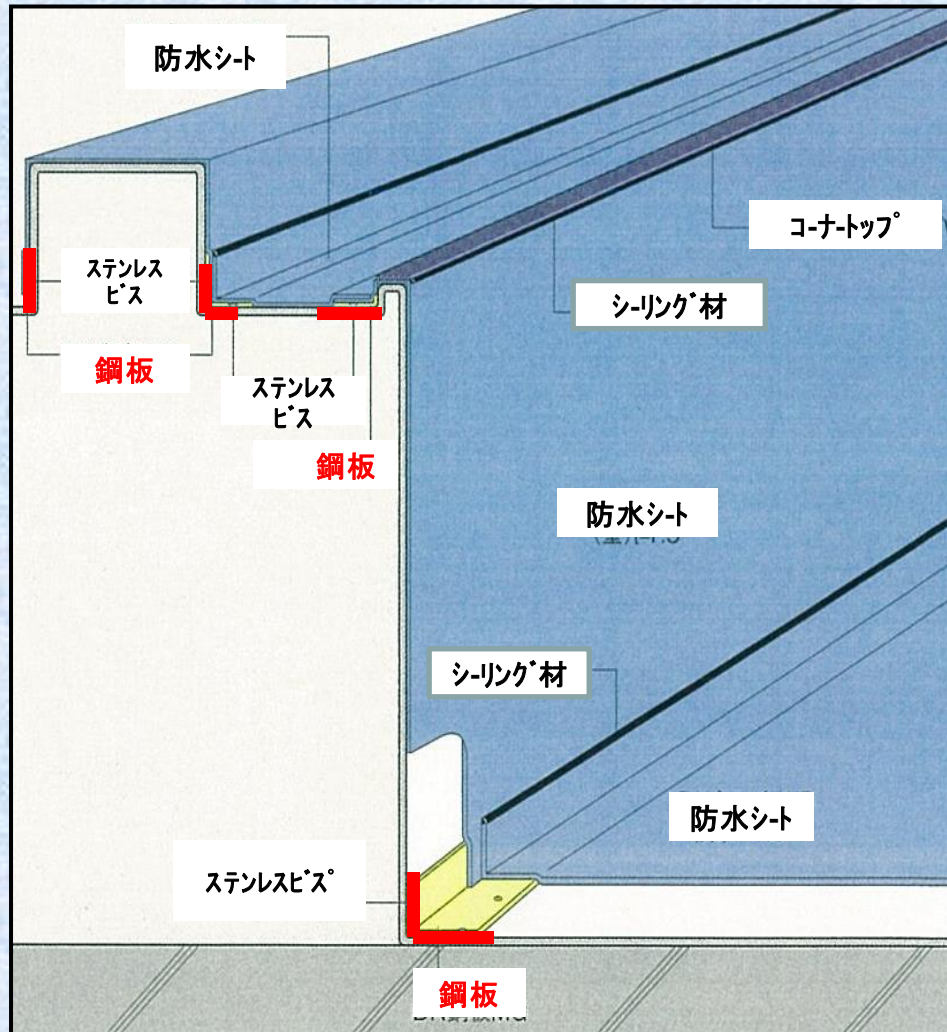
既存鋼板撤去 状況

高圧洗浄 状況

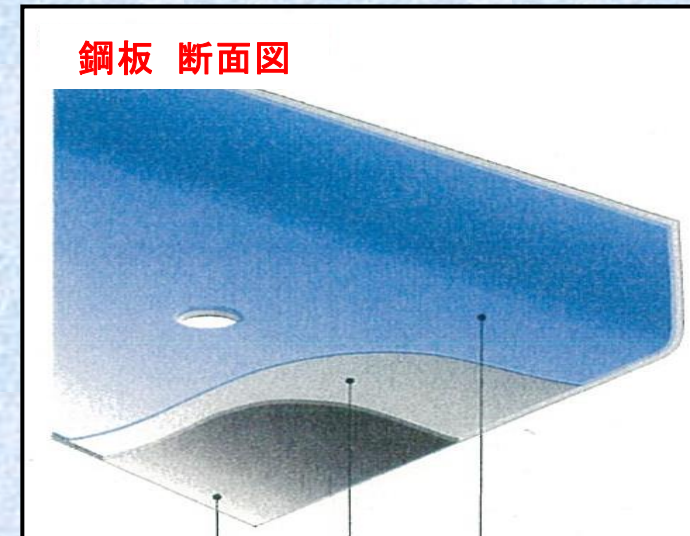


学校プールの防水改修

(鋼板の取付図)



プール防水シート貼付 概略図



● 鋼板

プール躯体と防水シートは耐食性に優れた鋼板(1mm(アルミニウム・マグネシウム合金))を介して、専用の溶着剤で溶着。

学校プールの防水改修

(鋼板の取付)

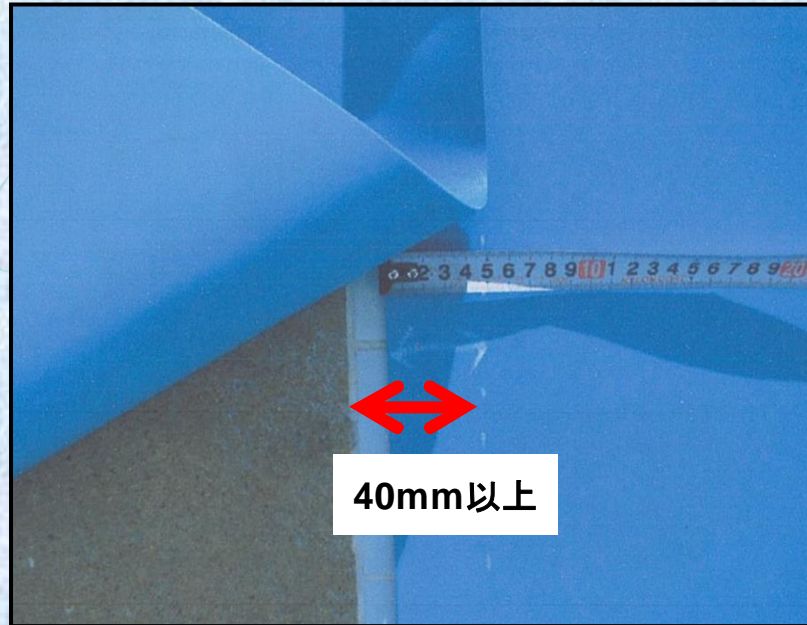


プールサイド面



オーバーフロー部 及びコースロープ廻り

学校プールの防水改修 (プール壁面 貼付)



防水シート重ね幅

貼付 状況



校名	和自中学校
件名	プール壁シート修繕
現場	アール
	アール
	アール

学校プールの防水改修 (プールサイド部分への貼付)



プールサイド防水シート貼状況

プールサイド重ね貼状況



学校プールの防水改修 (プール床面貼付 状況)



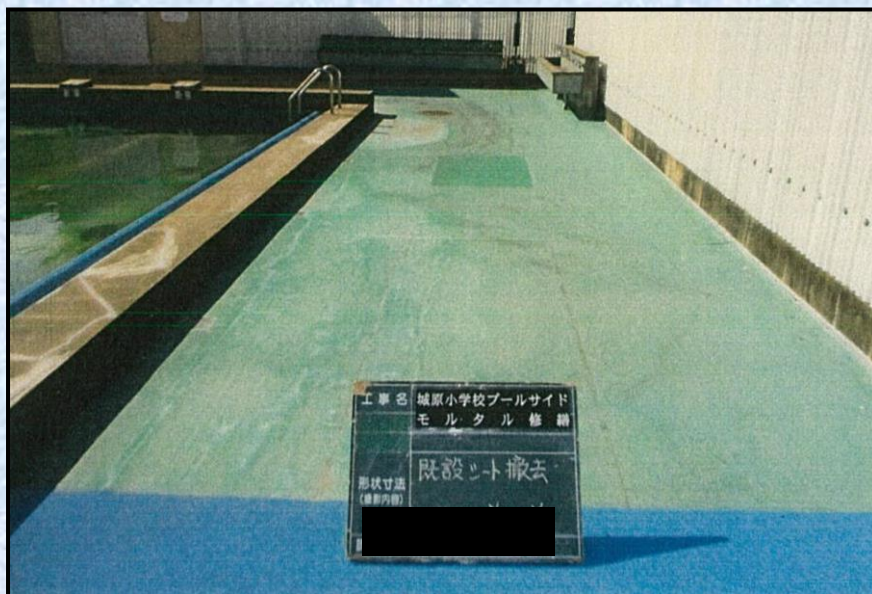
循環パイプが内蔵された鋼板

防水シート 貼付 状況



学校プールの防水改修

(既存防水シート撤去)



防水シート撤去:着手前

防水シートの破れ接写



学校プールの防水改修 (防水シート撤去の状況)



防水シート撤去 状況

防水シート撤去完了

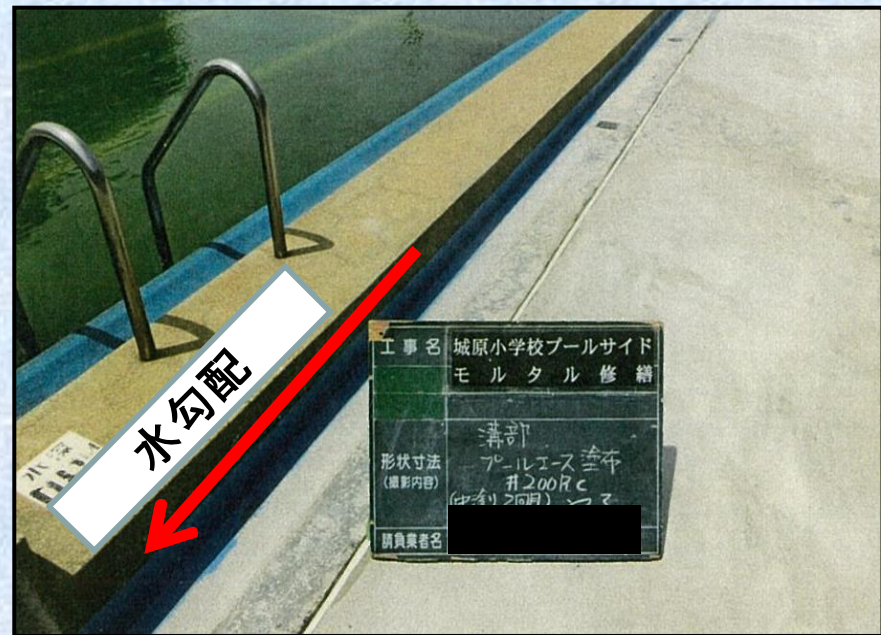


学校プールの防水改修 (通路床モルタル補修)



通路部分モルタル補修 完了

排水路モルタル補修 完了



学校プールの防水改修 (床 防滑防水シート貼)



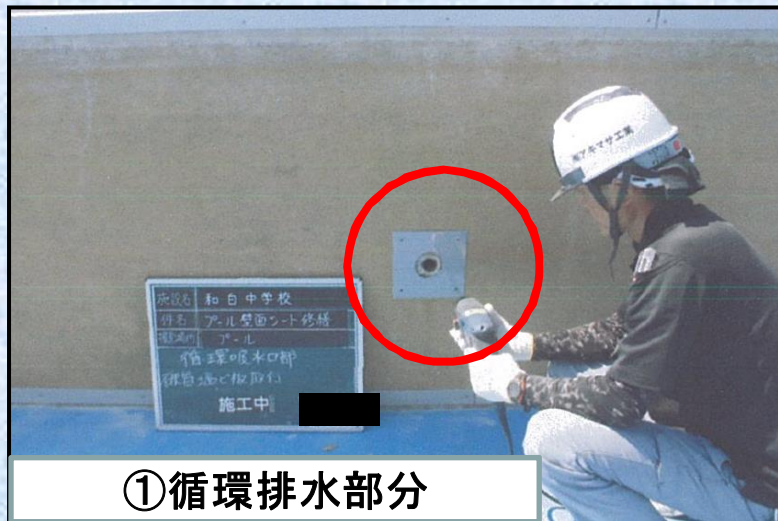
防水シート貼り合わせ状況

防滑シート貼り合わせ状況



学校プールの防水改修

(剥がれやすい部分)



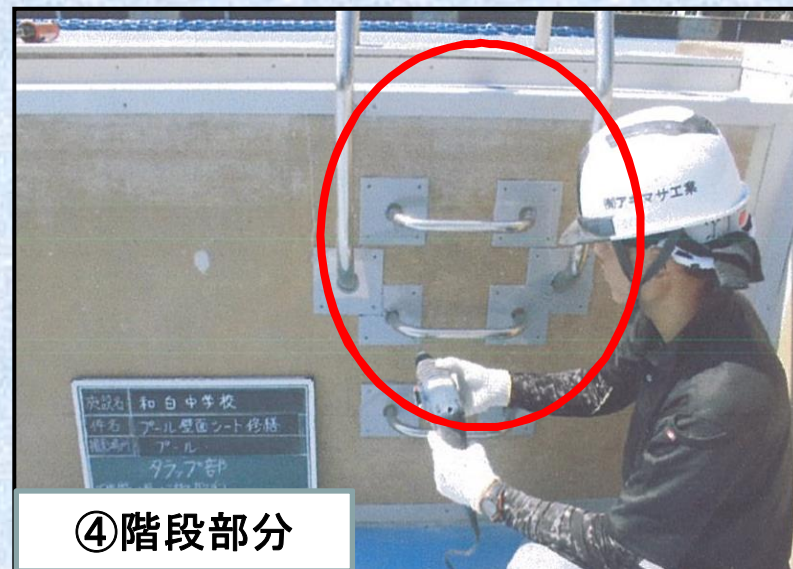
①循環排水部分



②コースロープ部分



③オーバーフロー部分



④階段部分

学校プールの防水改修（防水シートの溶着検査）



検査機器（テスター）

溶着検査状況

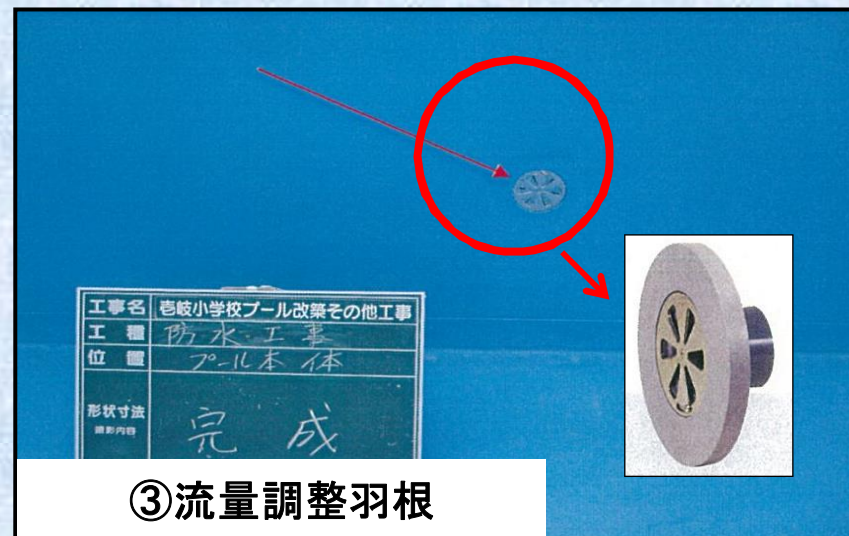


学校プールの防水改修

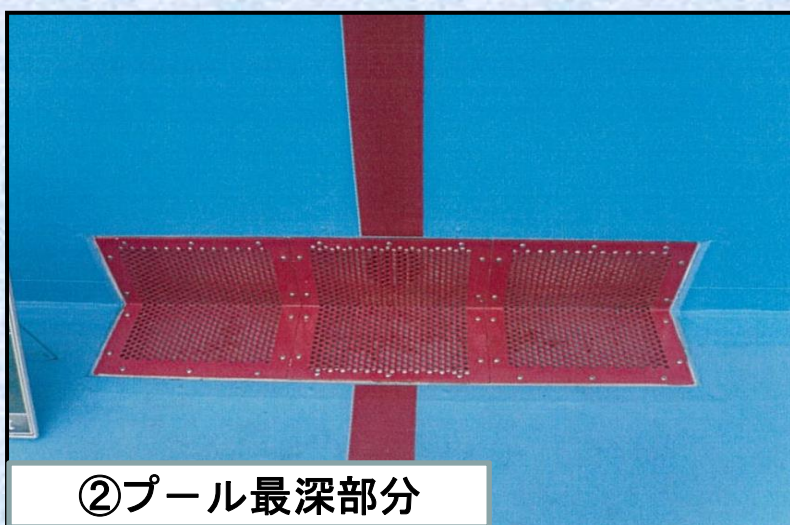
(安全上の配慮 その1)



①オーバーフロー、プールサイド部分



③流量調整羽根



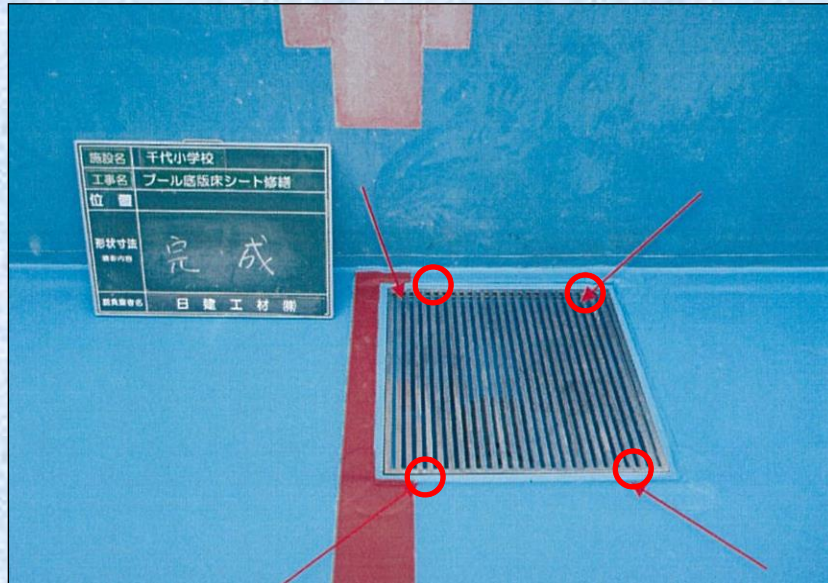
②プール最深部分

安全対策

- ① 防滑シート増貼 (オーバーフロー部分)
- ② 最深部を示す赤色のラインテープ貼
- ③ 流量調整羽根 (指入防止カバー付)

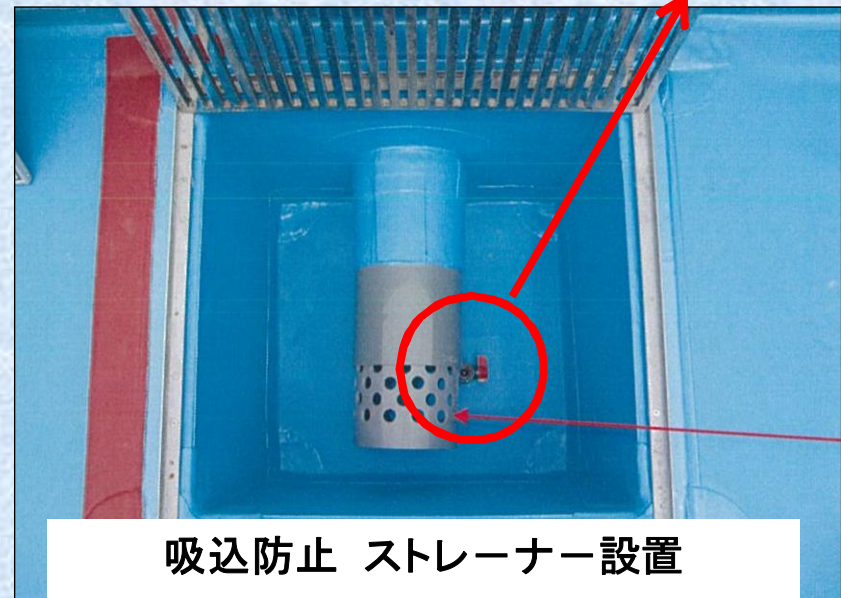
学校プールの防水改修

(安全上の配慮 その2)



排水柵 蓋 固定状況

排水ピット内部に取り付けます。シートに傷がつき、裏に水がまわった場合、排水する事ができます。



吸込防止 ストレーナー設置

学校プールの防水改修 (プールの清掃)



プール清掃状況



ご清聴ありがとうございました



主催 (公財) 福岡市施設整備公社